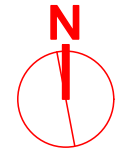


IZVIETOJUMA SHĒMA



PLĀNOTĀS ATĻAUTĀS IZMANTOŠANAS PLĀNS ĪPAŠUMĀ "INEŠI-1"

M 1:500

**MDC**  
 SIA "Mercedēs Data Centrs" Limbažu ielā 9-49B, Rīga, LV-1005  
 Tālrunis: +371 6749633 Fakss: +371 67387483 e-pasts: info@mcd.lv www.mcd.lv www.topografija.lv

KADAŠTRA APZĪMĒJUMS	ZEMES VIENĪBAS PLATĪBA
8070 008 0086	1.61 ha
8070 008 2052	2.24 ha
8070 008 0085	0.27 ha
Kopā:	4.12 ha

APZĪMĒJUMI	NOSAUKUMS
	DETĀLPLĀNOJUMA ROBEŽA
	ZEMESGABALA ROBEŽA
	PERSPEKTĪVĀ PROJEKTĒTĀ SARKANĀ LĪNIJA
	PLĀNOTĀ ZEMES VIENĪBAS ROBEŽA
	UGUNSDZESĪBAS AKU 200M DARBĪBAS ZONA
	LIKVIDĒJAMĀ PERSPEKTĪVĀ PROJEKTĒTĀ SARKANĀ LĪNIJA
	LIKVIDĒJAMĀ BRAUKTUVE
	PLĀNOTĀS ZEMES VIENĪBAS NUMURS / PLATĪBA
	ORIENTĒJOŠĀ APBŪVE
	7.06 ESOŠĀ AUGSTUMA ATZĪME
	7.26 PLĀNOTĀ AUGSTUMA ATZĪME
	NOROKĀMĀ GRUNTS
	PIEBERĀMĀ GRUNTS
	PLĀNOTĀ CAURTEKA
	PLĀNOTĀ UGUNSDZESĪBAS ŪDENS NĒMŠANAS VIETA
	BŪVLAIDE
	APBŪVES LĪNIJA
	PLĀNOTĀ SARKANĀ LĪNIJA
	SARKANĀS LĪNIJAS PAGRIEZIENA PUNKTS
	PLĀNOTĀ IEBRAUKTUVE (PRECĪZĒT TEHNISKAJĀ PROJEKTĀ)
	PLĀNOTĀ BRAUKTUVE
	PLĀNOTĀ IETVE / VELOCĒLIŅŠ
	PLĀNOTAIS LIETUSŪDENS NOVADĪŠANAS GRĀVIS
	TL_ SATIKSMES INFRASTRUKTŪRAS OBJEKTU TERITORĪJA
	DzM1_ MAZSTĀVU DZĪVOJAMĀS APBŪVES TERITORĪJA
	ZA2_ PARKU UN REKREĀCIJAS TERITORĪJA



DETĀLPLĀNOJUMA IZSTRĀDĒ PAREDZĒTIE ZEMES DARBI ATBILST NORMATĪVO AKTU PRASĪBĀM, KAS REGULĒ ZEMES IERĪCĪBAS PROJEKTA IZSTRĀDI

Sertifikāts 1-00667 /paraksts/ Artis Gedrovičs /atsīrējums/

/datums/

"INEŠI-1" kadastra numurs 8070 008 0086  
 Pasūtītājs / īpašnieks:

/paraksts/

/datums/

"INEŠI-1" kadastra numurs 8070 008 0086  
 Pasūtītājs / īpašnieks:

/paraksts/

/datums/

"INEŠI-1" kadastra numurs 8070 008 0086  
 Pasūtītājs / īpašnieks:

/paraksts/

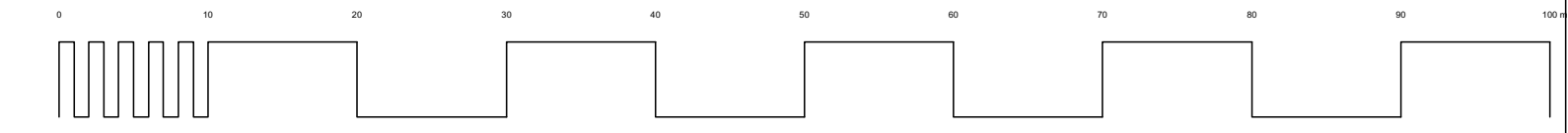
/datums/

PIEZĪMES

- DETĀLPLĀNOJUMA TERITORIJĀ IZMANTOTĀ TOPOGRĀFISKĀ INFORMĀCIJA:
  - UZMĒRĪŠANA VEIKTA 2019.GADA 02.OKTOBRĪ.
  - LKS-92 TM KOORDINĀTU SISTĒMA, MĒROGA KOEFICIENTS 0.999601.
  - LATVIJAS NORMĀLO AUGSTUMU SISTĒMA (LAS-2000.5).
  - UZMĒRĪŠANĀ IZMANTOTA LĪNĪPOS GP BĀZES STACĪJA "OJĀR" RTK REŽĪMĀ UN IERĪKOTS NOTEIKTS ATBALSTPUNKTS: GP 1001;x=296822.702, y=513017.009, H=7.783m
  - NEKUSTAMĀ ĪPAŠUMA KADAŠTRA KĀRTEŠ DĀTI UZ 11.09.2019. DATI IEGŪTI PORTĀLA www.kadastrs.lv (datne 2162976.edoc). SASKANĀ AR VZD SNIEGTO INFORMĀCIJU ZEMES ROBEŽAS IR ATTĒLOTAS ATBILSTOŠI ZEMES KADAŠTRĀLĀS UZMĒRĪŠANAS UN VIETĒJĀ ĢEODEZISKĀ TĪKLA PRECĪZITĀTEI UN VAR NESAKRIST AR SITUĀCIJU PLĀNĀ.
  - OBJEKTA PLATĪBA 5.00 HA.
  - IELU SARKANĀS LĪNIJAS ATTĒLOTAS ATBILSTOŠI PAŠVALDĪBAS TERITORIJAS PLĀNOJUMĀ.
  - VIRSZEMES KOMUNIKĀCIJAS UZMĒRĪTAS UN IEZĪMETAS PRECĪZI, APAKSZEMES KOMUNIKĀCIJAS APSEKOTAS DABĀ UN TO NOVĪETOJUMS ATBILST KOMUNIKĀCIJU EKSPĻUĀTĒJOŠO ORGANIZĀCIJU ARHĪVU MATERIĀLIEM VAI INFORMĀCIJAS SISTĒMU DATIEM.

PROJEKTĒTĀS ZEMES VIENĪBAS					APBŪVES PARAMETRI			
Nr.p.k.	Plānotā adrese	Atļautā izmantošana	Platība (m <sup>2</sup> )	NILM	Maksimālais apbūves blīvums (%)	Maksimālais ēkas augstums (m)	Maksimātā apbūves intensitāte (%)	Minimālā brīvā zaļā teritorija (%)
12	JAUNUPES IELA	TL	1319	1101	---	---	---	---
13	JAUNUPES IELA 2	DzM1	1200	0600 vai 0601	30	12	---	---
14	PŪCES IELA	ZA2	711	0501	---	---	---	---
15	PŪCES IELA 1	DzM1	1382	0600 vai 0601	30	12	---	---
16	PŪCES IELA 4	DzM1	1320	0600 vai 0601	30	12	---	---
17	PŪCES IELA 2	DzM1	1203	0600 vai 0601	30	12	---	---
18	VANADZĪŅU IELA	TL	1559	1101	---	---	---	---
19	VECUPES IELA	TL	1321	1101	---	---	---	---
20	VECUPES IELA 1	DzM1	1271	0600 vai 0601	30	12	---	---
21	VECUPES IELA 3	ZA2	1203	0501	---	---	---	---
22	VECUPES IELA 5	DzM1	3539	0600 vai 0601	30	12	---	---

Izpildot kadastrālo uzņēmēšanu, zemes platības var tikt precizētas



PASŪTĪTĀJS NR.: 03-20-INEŠI

IZSTRĀDES VADĪTĀJS: SERT.:Nr.1-00667 A.GEDROVICIS  
 IZSTRĀDĀTĀJS: SERT.:Nr.1-00667 A.GEDROVICIS

PROJEKTĒTĀJA ADRESE: LIEPĀJAS IELA 31-1, RĪGA, LV-1002  
 LĪGUMA/ARHĪVA NR.: 03-20-INEŠI 02.06.2020.

DETĀLPLĀNOJUMS ĪPAŠUMOS "INEŠI-1" UN "INEŠI-2" ĶEKAVAS, ĶEKAVAS PAGASTS, ĶEKAVAS NOVADS KADAŠTRA NR. 8070 008 0086; 8070 008 2052

PASŪTĪTĀJS: PASŪTĪTĀJS: LKS-92 TM m.k.0.999601

RASEJUMS: PLĀNOTĀS ATĻAUTĀS IZMANTOŠANAS PLĀNS ĪPAŠUMĀ "INEŠI-1" M 1:500 LAPU SKAITS 10 LAPA NR. 2